

CHÀO MỪNG CÁC THẦY CÔ GIÁO VỀ DỰ GIỜ!

GIÁO VIÊN: TRẦN THỊ TUYẾT





KHỞI ĐỘNG



Câu 1: So sánh các phân số sau: $\frac{2}{5}$ và $\frac{7}{5}$

a) $\frac{2}{5} > \frac{7}{5}$

b) $\frac{2}{5} < \frac{7}{5}$

c) $\frac{2}{5} = \frac{7}{5}$



Câu 2: Quy đồng mẫu số hai phân số $\frac{2}{5}$ và $\frac{7}{10}$

Cùng thực hiện
vào nháp

Mẫu số chung 10

$$\frac{2}{5} = \frac{2 \times 2}{5 \times 2} = \frac{4}{10}; \quad \text{Giữ nguyên } \frac{7}{10}$$



Toán

Bài 58: So sánh phân số (Tiết 2)

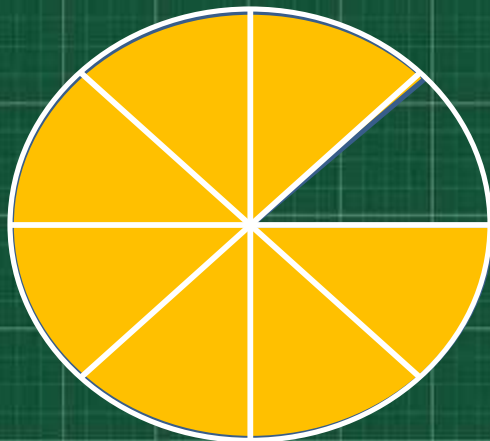


KHÁM PHÁ



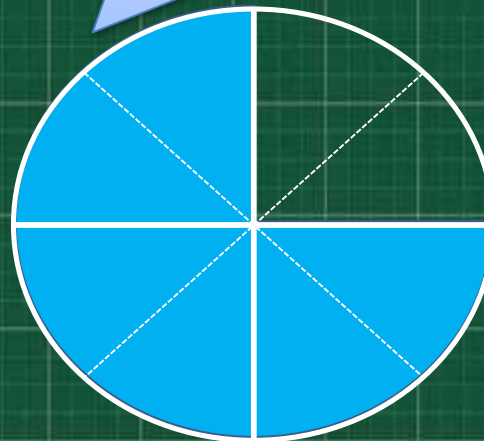
Có hai hình tròn như sau:

$\frac{7}{8}$



Bạn nào đã tô màu
nhiều phần hơn?

$\frac{3}{4}$



Nhìn vào hình vẽ, ta thấy số phần Nam
tô màu nhiều hơn Mai, ta có:

$$\frac{7}{8} > \frac{3}{4}$$

Ta có thể làm như sau:
Quy đồng mẫu số:

Mẫu số chung : 8

$$\frac{3}{4}$$

$$\frac{3}{4} = \frac{3 \times 2}{4 \times 2} = \frac{6}{8}$$

$\frac{7}{8}$ giữ nguyên

có cùng mẫu số

$$\frac{7}{8} > \frac{6}{8}$$

Vậy $\frac{7}{8} > \frac{3}{4}$

Muốn so sánh hai phân số khác mẫu số, ta phải làm



Muốn so sánh hai phân số khác mẫu số, ta có thể làm như sau:

- + Quy đồng mẫu số hai phân số.
- + So sánh hai phân số cùng mẫu số.



Thực hành

So sánh
hai phân số

$\frac{1}{10}$ và $\frac{3}{5}$


$$\frac{3}{5} = \frac{3 \times 2}{5 \times 2} = \frac{6}{10}$$

$$\frac{1}{10} < \frac{6}{10}$$

nên

$$\frac{1}{10} < \frac{3}{5}$$





HOẠT ĐỘNG

Bài tập 1: So sánh hai phân số (theo mẫu)

Mẫu

$$\frac{4}{5} \text{ và } \frac{7}{10}$$

$$\frac{4}{5} = \frac{8}{10}$$

$$\frac{4}{5} > \frac{7}{10}$$

b)

$$\frac{3}{4}$$

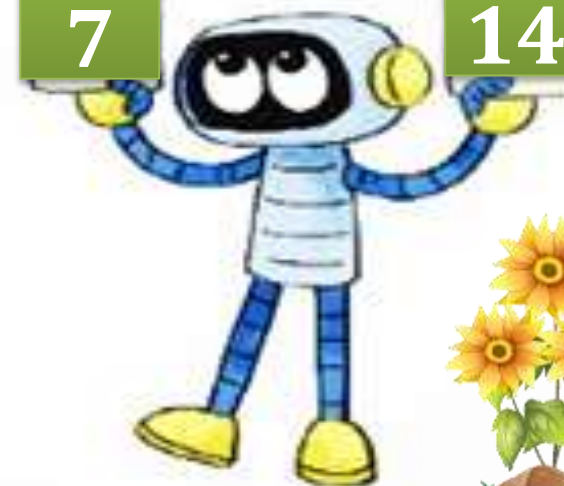
$$\frac{6}{8}$$



c)

$$\frac{4}{7}$$

$$\frac{9}{14}$$



Làm việc cá nhân

Muốn so sánh hai phân số khác mẫu số, ta phải làm thế nào?

Muốn so sánh hai phân số khác mẫu số, ta có thể làm như sau:

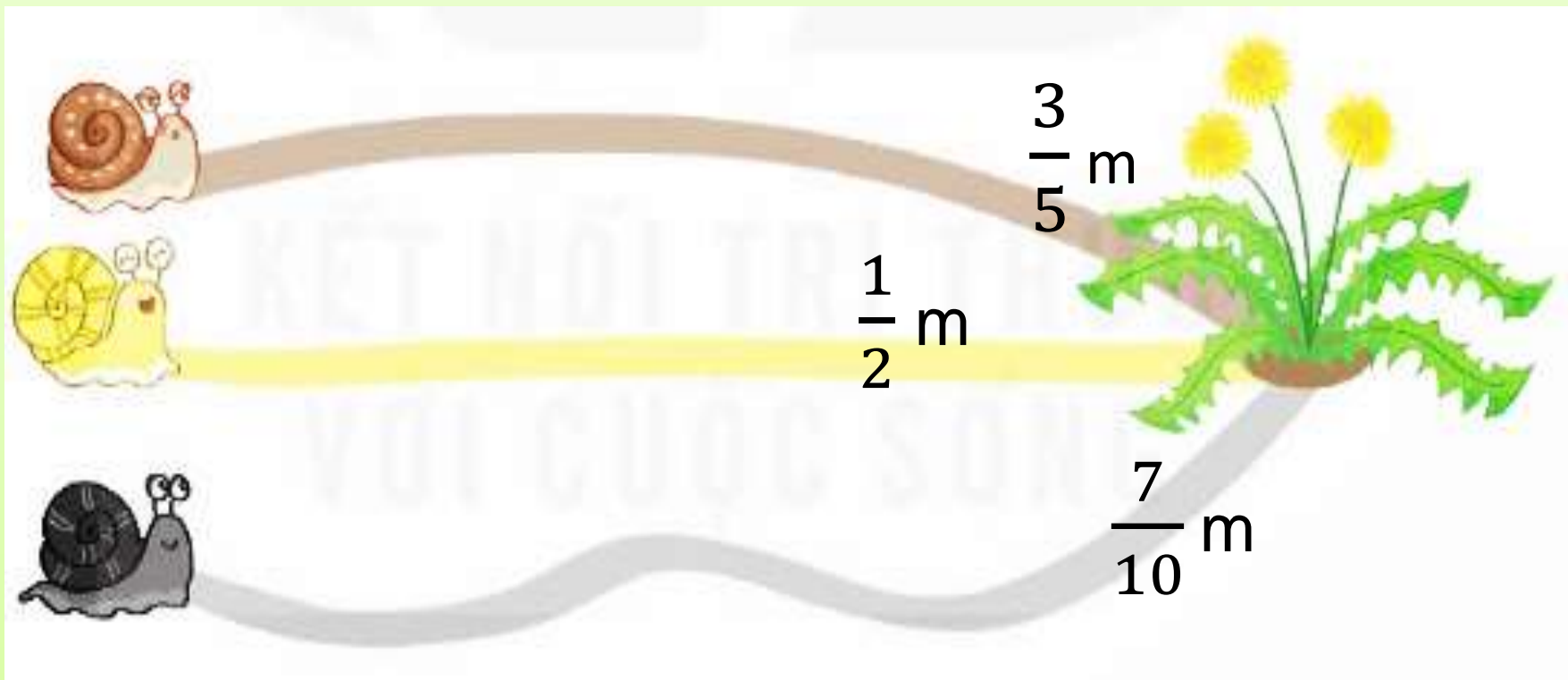
- + Quy đồng mẫu số hai phân số.
- + So sánh hai phân số cùng mẫu số.

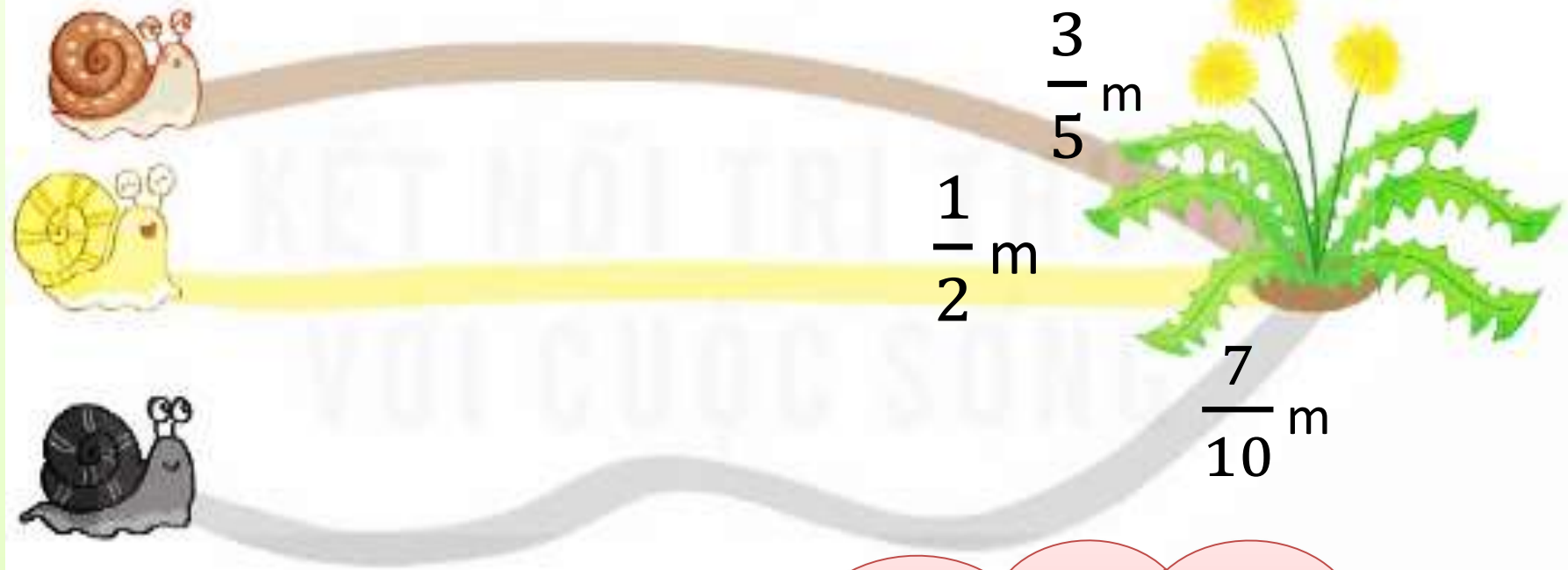




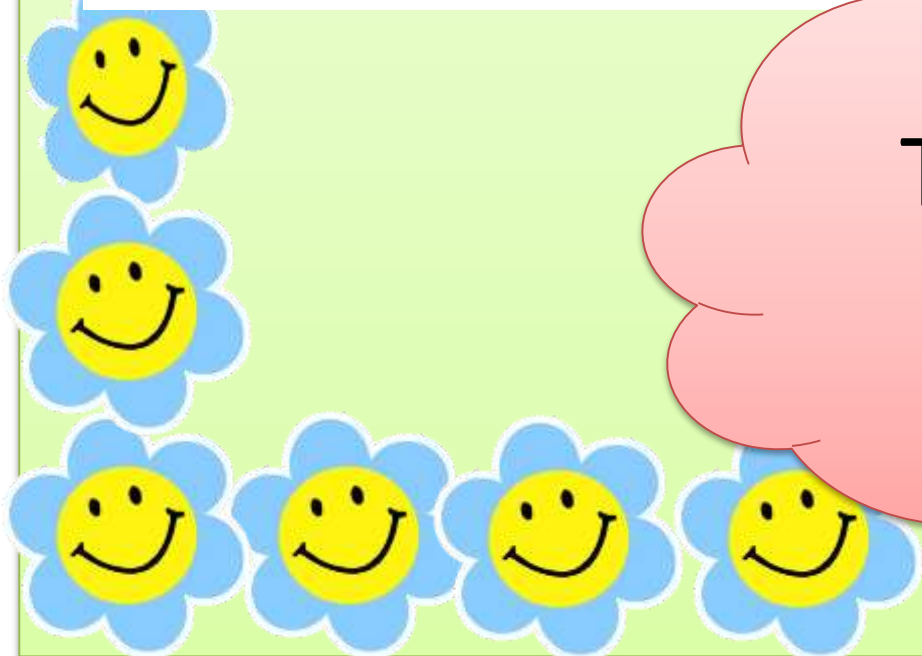
Bài tập 2:

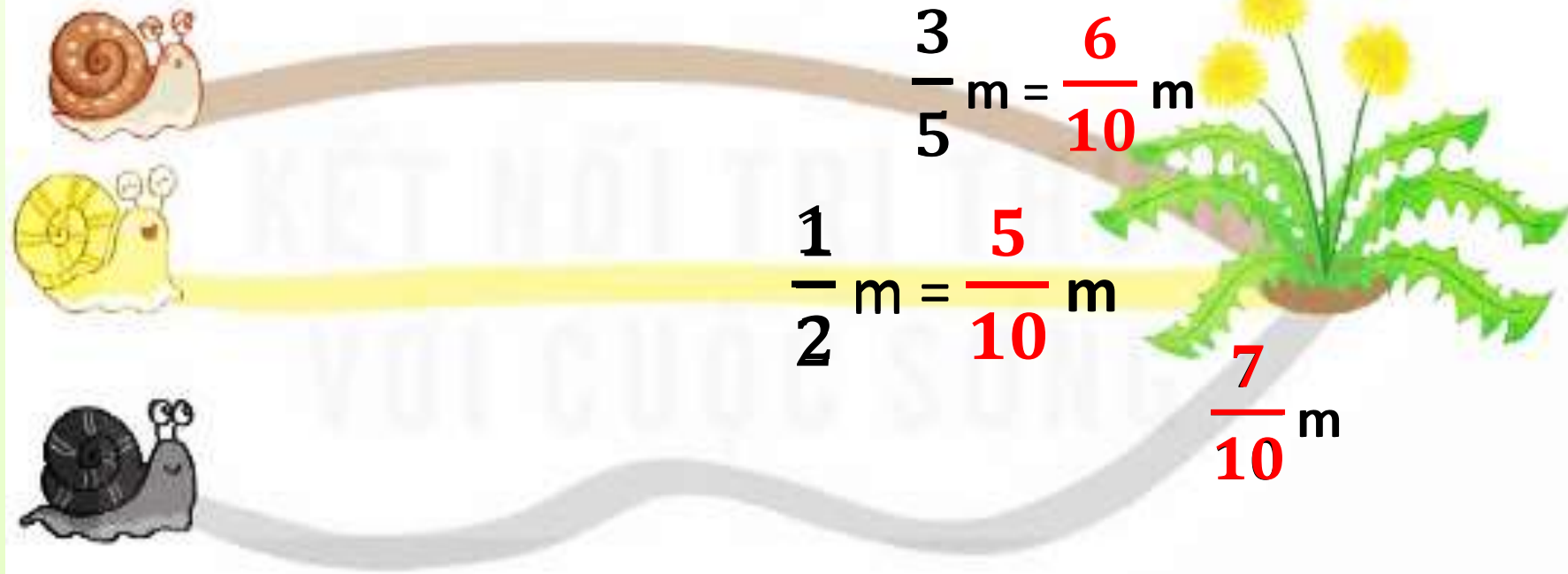
Để tới được cây hoa, **ốc sên nâu** bò đoạn đường dài $\frac{3}{5}$ m, **ốc sên vàng** bò đoạn đường dài $\frac{1}{2}$ m, **ốc sên đen** bò đoạn đường dài $\frac{7}{10}$ m. Hỏi **ốc sên nào bò đoạn đường dài nhất?**





THẢO LUẬN
NHÓM





$$\frac{5}{10} < \frac{6}{10} < \frac{7}{10}$$

Do đó: $\frac{1}{2} < \frac{3}{5} < \frac{7}{10}$

Vì vậy, Ốc sên đen là bò được đoạn đường dài nhất.







Vận dụng





TRÒ CHƠI TRUYỀN ĐIỆN

Nêu cách so sánh phân số khác
mẫu số?



- **Nhận xét tiết học.**
- **Dặn dò**

Chào tạm biệt, hẹn gặp lại!

The picture can't be displayed.